

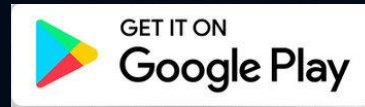
eIFU

Streamcheck App Anleitung

Software version (Smartphone App Version 1.0 for Streamcheck Model 1.0 / 2024)

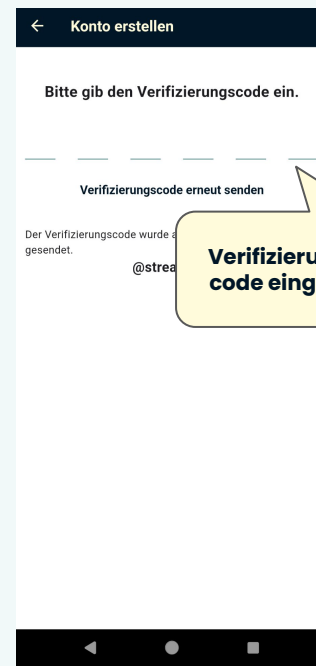
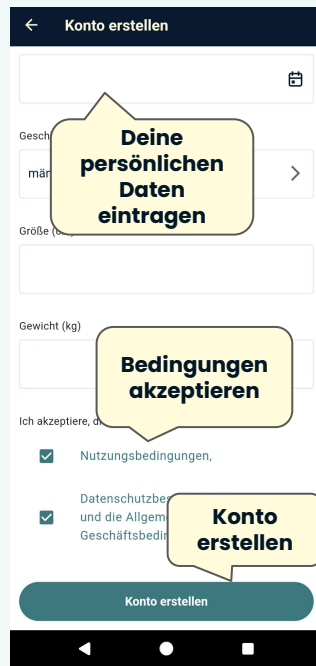
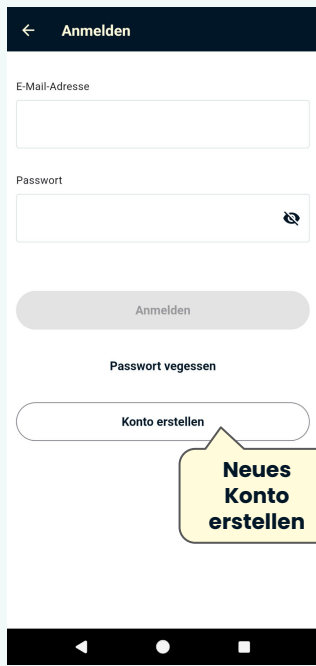
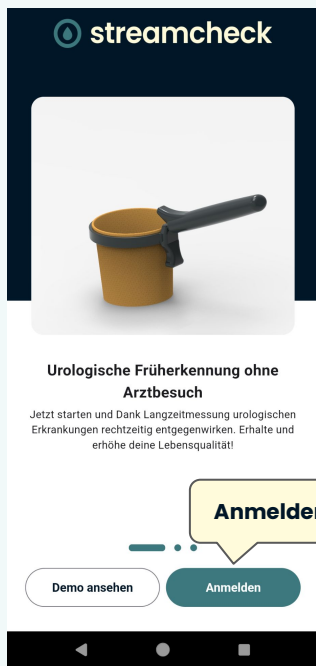


1. App herunterladen

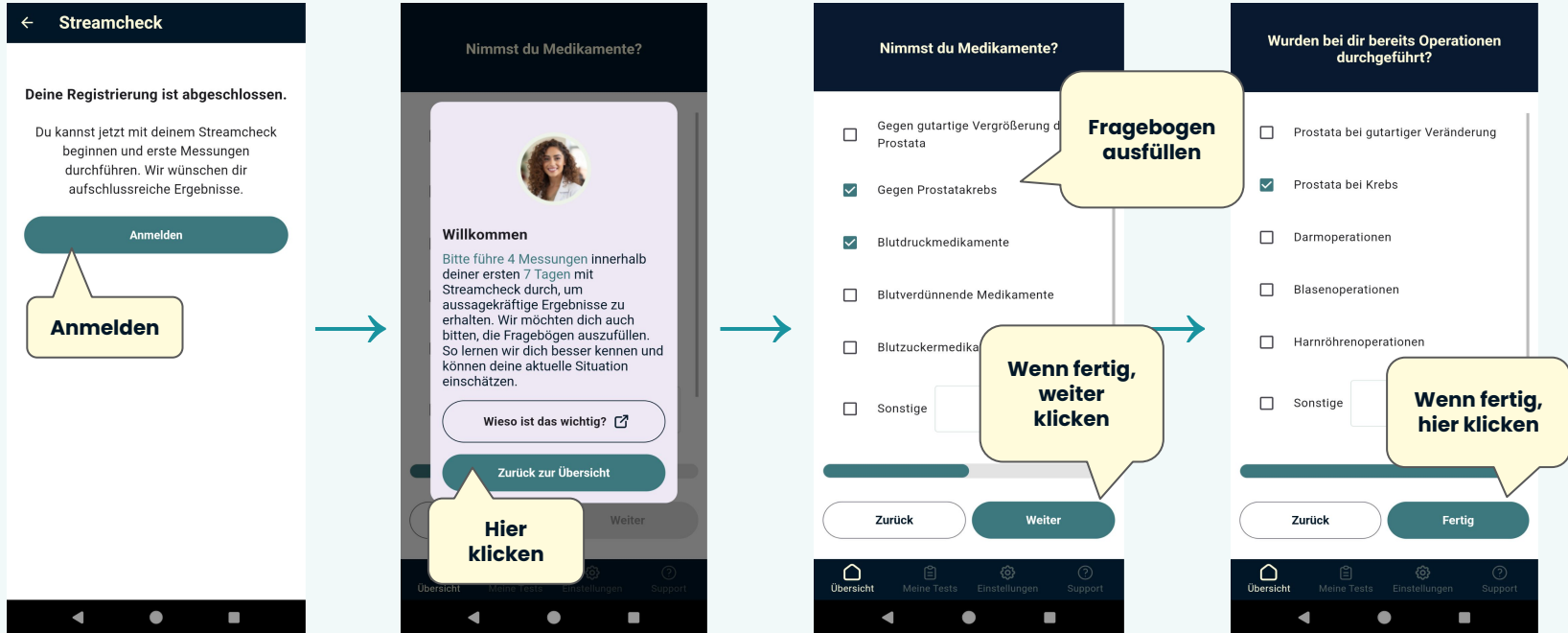


Technische anforderungen: Android (version 11+) oder iOS (version 16+)

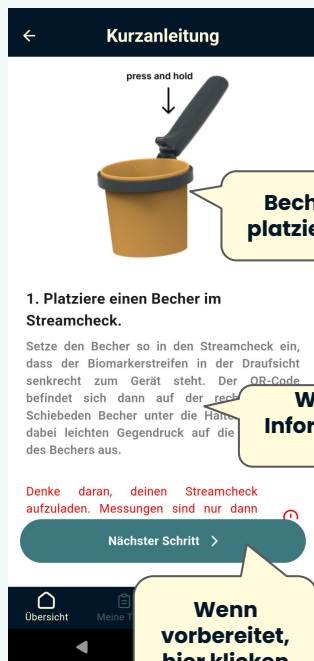
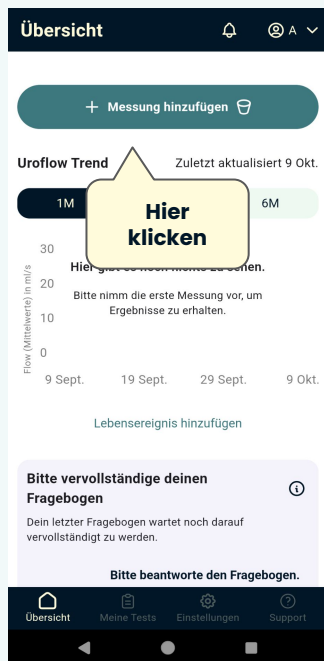
2. Konto erstellen



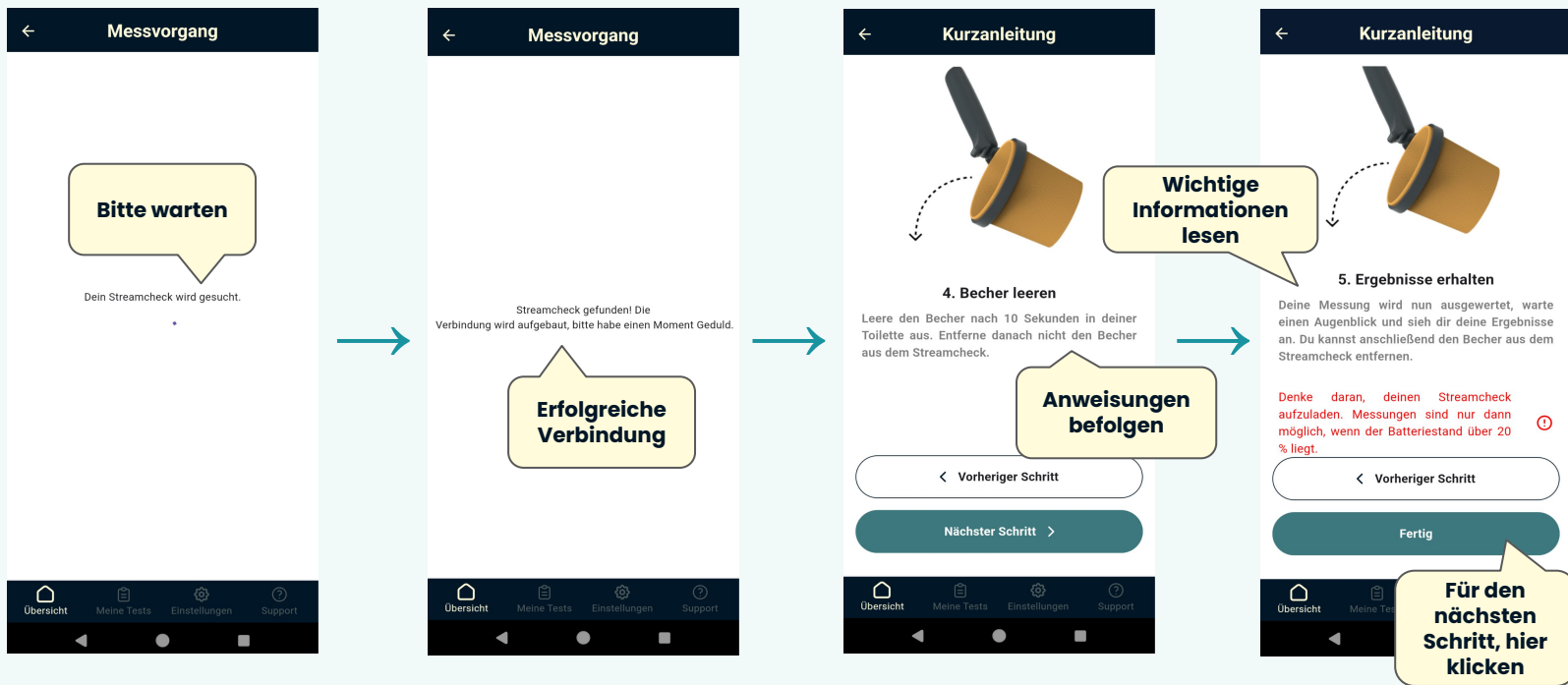
3. Fragebogen ausfüllen



4. Erste Messung hinzufügen



4. Erste Messung hinzufügen



5. Ergebnisse und medizinischen Bericht

The image displays three sequential screenshots of a mobile application interface for uroflow results, connected by blue arrows indicating a scroll sequence.

First Screenshot: Shows a line graph titled "Uroflow" with "Flow in ml/s" on the y-axis and "Sekunden" on the x-axis. The graph compares "Dein Ergebnis" (your result) and "Idealwert" (ideal value). Below the graph is a section titled "Messergebnisse" (Measurement Results) with fields for "Volumen" (ml), "Uroflowmetrie" (ml/s), "Maximaler Flow" (ml/s), and "Anstiegszeit" (s). A callout bubble points to the graph with the text "Dein Uroflow".

Second Screenshot: Shows a scrollable list of measurement results: "Volumen" (ml), "Uroflowmetrie" (ml/s), "Maximaler Flow" (ml/s), "Anstiegszeit" (s), "PUR-Wert", and "Miktionsdauer" (s). Below this is a "Biomarker" section with "Leukozyten" (Gut) and "Blut" (Negativ). A callout bubble at the bottom says "Nach unten scrollen für weitere Informationen".

Third Screenshot: Shows further biomarker results: "Miktionsdauer" (36 s), "Leukozyten" (Gut), "Blut" (Negativ), "Nitrit" (Gut), "Protein" (Gut), "Glukose" (Gut), and "pH-Wert" (5.0). A callout bubble on the right says "Hier kannst du deinen medizinischen Bericht herunterladen." and another below it says "Biomarker-Werte".

Häufig gestellte Fragen

Wieso muss ich innerhalb der ersten 7 Tage 4 Messungen durchführen?

Wir können nur dann aussagekräftige Ergebnisse für dich produzieren, wenn ausreichend Messungen durchgeführt wurden. Aus diesem Grund haben wir uns dazu entschieden mit dieser Maßnahme eine "Basis" für deinen ganz persönlichen Gesundheitszustand zu schaffen, den wir dann im Verlauf beurteilen können. Dadurch können wir außerdem einen ersten Trend abbilden.

Wieso muss ich in der App so viele Fragen beantworten?

Die Antworten auf deine Frage helfen uns deinen Gesundheitszustand besser zu interpretieren und Auskunft über deinen IST-Zustand zu geben. Wenn du nach deinen ersten sechs Messungen die Option auf ein Arzt-Gespräch wahrnimmst, erhält außerdem der Arzt zur Beurteilung ebenfalls die für ihn relevanten Daten aus den Fragebögen.

Wie oft sollte der Streamcheck verwendet werden?

Der Streamcheck sollte nach der ersten Woche und bei anhaltenden Beschwerden oder zur regelmäßigen Kontrolle des Harnflusses regelmäßig (alle 2 Wochen oder wöchentlich einmal) angewendet werden.

Was passiert mit meinen Daten, wenn ich meinen Streamcheck verliere oder er kaputt geht?

Deine Daten werden weiterhin innerhalb des Accounts gespeichert, den du zu Beginn registriert hast und gehen nicht verloren. Du kannst, nachdem du deinen Streamcheck ersetzt hast, gewohnt weiter machen.



**Für Gesundheit und Lebensqualität:
Urologische Früherkennung. Einfach.
Greifbar.**



streamcheck

Streamcheck GmbH
info@streamcheck24.com
Arnsdorf 26
D-02894 Vierkirchen